

[異常時通報連絡の公表文（様式1-1）]

伊方2号機アスファルト固化装置廃液供給タンクへの配管からの析出  
について（第2報）

26.11.27

原子力安全対策推進監  
(内線2352)

[異常の区分]

国への法律に基づく報告対象事象	有 ・ 無 [評価レベル - ]	
県の公表区分	A ・ B ・ C	
外部への放射能の放出・漏えい	有 ・ 無 [漏えい量 - ]	
異常の概要	発生日時	26年11月18日12時40分
	発生場所	1号・2号・3号・共用設備 管理区域内 ・ 管理区域外
	種類	・ 設備の故障、異常 ・ 地震、人身事故、その他

[異常の内容]

11月18日(火)13時18分、四国電力(株)から、別紙のとおり、伊方発電所の異常に係る通報連絡がありました。その概要は、次のとおりです。

- 1 伊方発電所2号機は、定期検査中のところ、アスファルト固化装置への廃液供給配管の保温材に、析出物があったため、保温材を取り外し、配管の状況を確認したところ、11月18日(火)12時40分に、配管表面に漏えい跡と思われる析出物があることを保修員が確認した。
- 2 漏えい跡は、乾燥した状態であり、現在漏えいはない。
- 3 今後、詳細調査を実施する。
- 4 本事象によるプラントへの影響および環境への放射能の影響はない。

その後、四国電力(株)から、次のとおり連絡がありました。

- 当該析出物の放射能量は $8.5 \times 10^3$  Bqである。

[復旧状況等]

11月27日(木)13時15分、四国電力(株)から、復旧状況等について、次のとおり連絡がありました。

- 1 その後、19日に当該配管を切り出し、調査した結果、配管表面に約75mmの割れを確認した。
- 2 また、当該箇所への配管取付けが26日に完了したことから、27日、通水確認等を実施し、10時05分、漏えいのないことを確認し、通常状態に復旧した。
- 3 今後、割れた原因等について、詳細調査を実施する。
- 4 本事象によるプラントへの影響および環境への放射能の影響はない。

県では、原子力センターの職員を伊方発電所に派遣し、復旧状況等を確認しております。

(伊方発電所及び周辺の状態)

[事故発生時の状況]

原子炉の運転状況	1号機	運転中 (出力 %)	・ 停止中
	2号機	運転中 (出力 %)	・ 停止中
	3号機	運転中 (出力 %)	・ 停止中
発電所の排気筒・放水口モニタ値の状況		通常値	・ 異常値
周辺環境放射線の状況		通常値	・ 異常値

(参考)

## 1 国への法律に基づく報告対象事象

核原料物質、核燃料物質及び原子炉の規制に関する法律に基づき、国（原子力規制委員会原子力規制庁等）に対し、一定レベル以上の事故・故障等を報告することが義務付けられている。

国への法律に基づく報告対象事象に該当すれば、国際原子力機関が定めた評価尺度に基づき、7から評価対象外までの9段階の評価レベルが示されるので、異常の程度を判断する目安となる。評価対象外以下のものについては、安全に関係しない事象とされている。

## 2 県の公表区分

区分	内 容
A	○安全協定書第11条第2項第1号から第10号までに掲げる事態 （放射能の放出、原子炉の停止、出力抑制を伴う事故・故障、国への報告対象事象 等） ○社会的影響が大きくなるおそれがあると認められる事態 （大きな地震の発生、救急車の出動要請、異常な音の発生 等） ○その他特に重要と認められる事態
B	○ <u>管理区域内の設備の異常</u> ○発電所の運転・管理に関する重要な計器の機能低下、指示値の有意な変化 ○原子炉施設保安規定の運転上の制限が一時的に満足されないとき ○その他重要と認められる事態
C	○区分A，B以外の事項

## 3 管理区域内・管理区域外

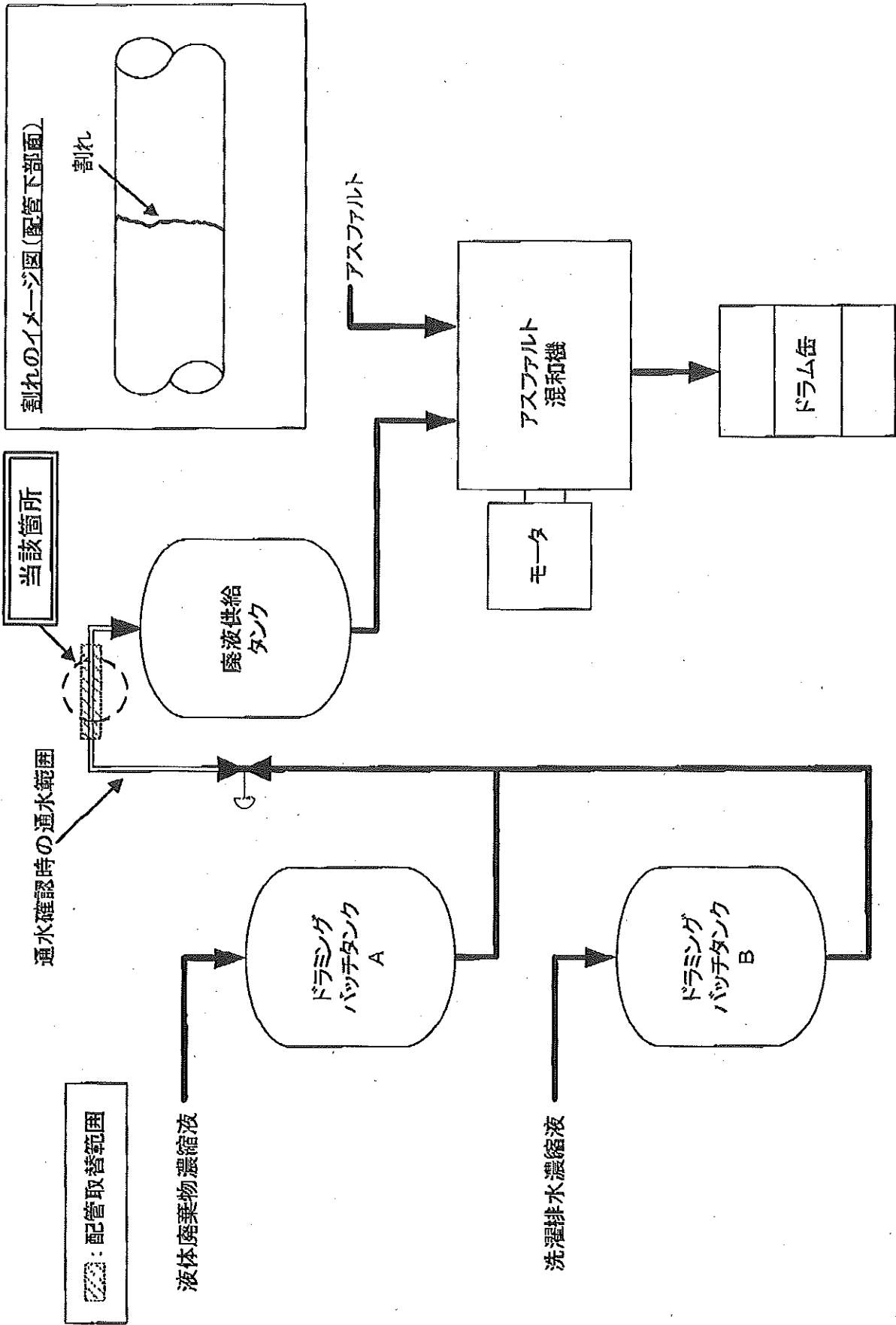
その場所に立ち入る人の被ばく管理等を適切に実施するため、一定レベル（3月間に1.3ミリシーベルト）を超える被ばくの可能性がある区域を法律で管理区域として定めている。原子炉格納容器内や核燃料、使用済燃料の貯蔵場所、放射能を含む一次冷却水の流れている系統の範囲、液体、気体、固体状の放射性廃棄物を貯蔵、処理廃棄する場所等が管理区域に該当する。

異常発生場所が管理区域の内か外かによって、異常の程度を判断する目安となる。

**伊方発電所情報**  
(お知らせ、第2報)

発信年月日		平成 26年 11月27日(木) 13時 15分
発信者		伊方発電所 佐藤
当該機	号機 (定格出力)	1号機(566MW)・2号機(566MW)・3号機(890MW)
	発生時 状況	1. <del>10出力</del> MWにて(通常運転中・調整運転中・出力上昇中・出力降下中) 2. 2号機第23回 定期検査中
発生状況 概要		<p style="text-align: center;"><b>設備トラブル</b> ・ 人身事故 ・ 地震 ・ その他( )</p> <p>1. 発生日時: 11月18日 12時40分頃</p> <p>2. 場 所: 2号機 原子炉補助建家 5F (管理区域内)</p> <p>3. 状 況:</p> <p>伊方発電所2号機は、定期検査中のところ、アスファルト固化装置への廃液供給配管の保温材に、析出物があったため、保温材を取り外し、配管の状況を確認したところ、11月18日12時40分に、配管表面に漏えい跡と思われる析出物があることを保修員が確認しました。</p> <p>なお、漏えい跡は乾燥した状態であり、現在漏えいはありません。今後、詳細調査を実施します。</p> <p style="text-align: right;">【第1報にてお知らせ済み】</p> <p>その後、19日に当該配管を切り出し、調査した結果、配管表面に約75mmの割れを確認しました。</p> <p>また当該箇所への配管取付けが26日に完了したことから、本日、通水確認等を実施し、10時05分、漏えいのないことを確認し、通常状態に復旧しました。</p> <p>今後、割れた原因等について、詳細調査を実施します。</p> <p>本事象によるプラントへの影響および環境への放射能の影響はありません。</p>
		<p>1号機: 通常運転中・調整運転中・出力上昇中・出力降下中・<b>定検中</b></p> <p>2号機: 通常運転中・調整運転中・出力上昇中・出力降下中・<b>定検中</b></p> <p>3号機: 通常運転中・調整運転中・出力上昇中・出力降下中・<b>定検中</b></p>
備 考		

伊方発電所2号機 アスファルト固化装置系統概略図



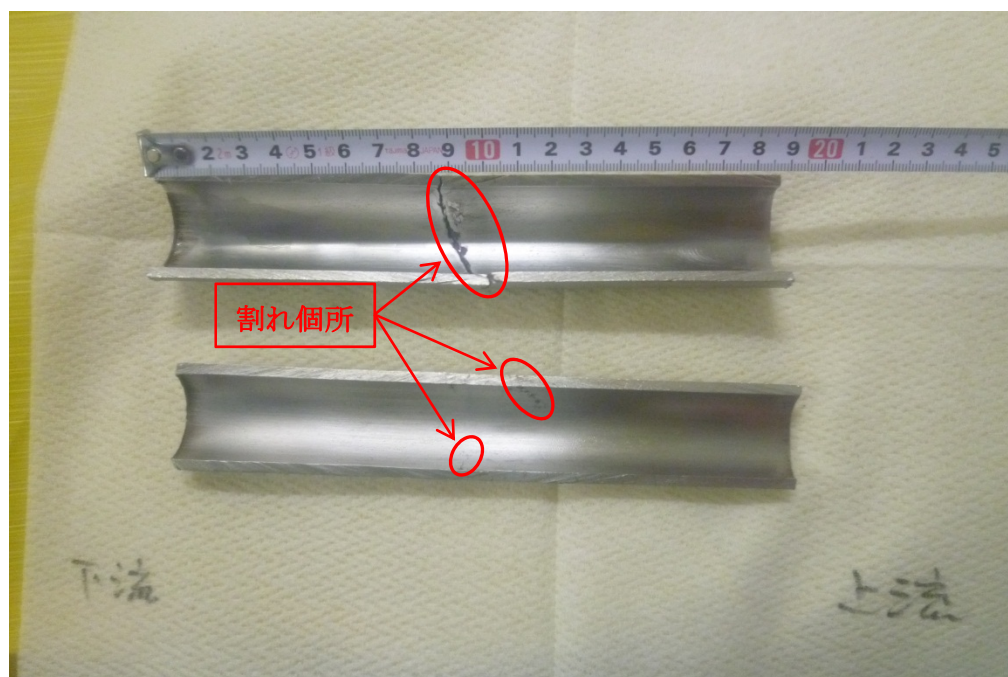
析出が確認された当該配管の外面及び内面の写真

### 【外面写真】



(11月21日に配管の外面確認実施)

### 【内面写真】

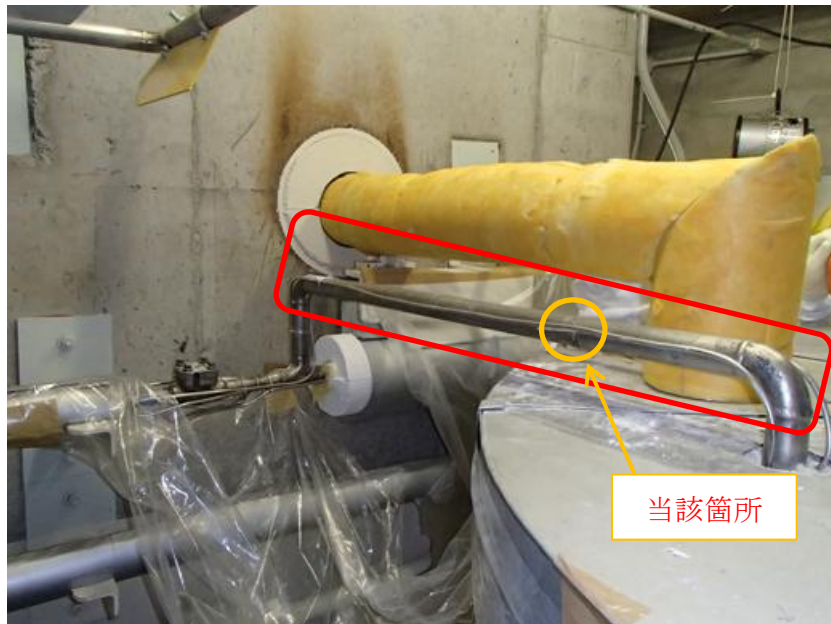


(11月25日に配管を半分に切断して内面確認実施)



# アスファルト固化装置への廃液供給配管の復旧状況の写真

【切出前】



【切出後】



【復旧後】

