

平成 30 年度伊方発電所の異常時通報連絡状況

令和元年 8 月
愛 媛 県

No.	発生 (通報) 年月日	県公表 年月日	異常の概要	国の 報告 対象	県の 公表 区分	号 機 別	管理 区域	異常の 種類
1	30. 4. 3	30. 4. 3	原子炉補助建屋内での火災	無	A	3	内	その他
2	30. 4. 23	30. 5. 10	作業員の負傷	無	C	2	外	負傷等
3	30. 5. 9	30. 5. 9	充てんライン圧力計元弁からの漏えい	無	A	3	内	設備故障
4	30. 7. 12	30. 8. 10	補助ボイラ建屋消火設備の異常信号の発信	無	C	3	外	設備故障
5	30. 7. 26	30. 8. 10	作業員の負傷	無	C	-	外	負傷等
6	30. 8. 20	30. 9. 10	作業員の体調不良	無	C	3	外	負傷等
7	30. 8. 27	30. 9. 10	緊急時対策支援システムへのデータ伝送の停止	無	C	2	外	設備故障
8	30. 10. 7	30. 10. 7	作業員の救急搬送	無	A	3	外	負傷等
9	30. 11. 12	30. 12. 10	作業員の負傷	無	C	-	外	負傷等
10	31. 1. 3	31. 2. 12	地震の観測	無	C	3	-	地震観測
11	31. 1. 7	31. 2. 12	スチームコンバータの加熱蒸気 2 次圧力制御弁の異常	無	C	3	外	設備故障
12	31. 1. 8	31. 2. 12	作業員の負傷	無	C	-	外	負傷等
13	31. 1. 18	31. 1. 18	クレーン付きトラックの転倒	有	A	-	外	その他
14	31. 1. 18	31. 1. 18	従業員の救急搬送	無	A	3	外	負傷等
15	31. 2. 4	31. 2. 4	洗濯設備内乾燥機の配管からの水漏れ	無	B	3	内	設備故障
16	31. 2. 5	31. 2. 6	焼却炉建家における消火設備の動作	無	B	-	内	その他
17	31. 2. 26	31. 2. 26	出入管理室における発煙	無	B	3	内	設備故障
18	31. 2. 28	31. 3. 11	放水ピット水モニタの指示上昇	無	C	3	外	自然変動
19	31. 2. 28	31. 3. 11	従業員の負傷	無	C	-	外	負傷等
20	31. 3. 5	31. 4. 10	補助建家排気筒ガスモニタのデータ伝送停止	無	C	1	外	その他
21	31. 3. 11	31. 4. 10	地震の観測	無	C	123	-	地震観測
22	31. 3. 19	31. 4. 10	作業員の体調不良	無	C	-	外	負傷等
平成 30 年度合計			A : 5	B : 3	C : 14	計 : 22		

(参考)

【国への報告対象別】

年度	13	14	15	16	17	18	19	20	21	22	23	24	25	26	27	28	29	30
対象	2※1	1※2	1	1	1	1	1※2	0	3※2	2	2※2	0	0	0	3※2	0	0	1
対象外	38	45	45	49	38	32	47	33	44	42	31	21	17	20	29	23	20	21

※1 作業員の負傷1件を含む

※2 作業員の負傷

【種類別】

年度	13	14	15	16	17	18	19	20	21	22	23	24	25	26	27	28	29	30
設備故障	29	28	30	28	31	12	33	19	30	30	20	9	7	10	11	9	9	6
負傷等	2	4	4	4	2	2	6	4	10	4	5	2	4	6	9	2	5	9
地震観測	2	2	2	1	3	7	1	3	0	1	1	3	1	3	5	2	2	2
モニタ 自然変動	1	1	0	1	0	1	1	1	0	0	2	5	4	0	3	4	3	1
系統 ショック	4	7	4	9	1	10	3	5	6	8	3	0	0	0	0	3	0	0
その他	2	4	6	7※1	2	3	4	1	1	1	2※2	2※1	1	1	4	3	1	4※1

※1 火災1件を含む

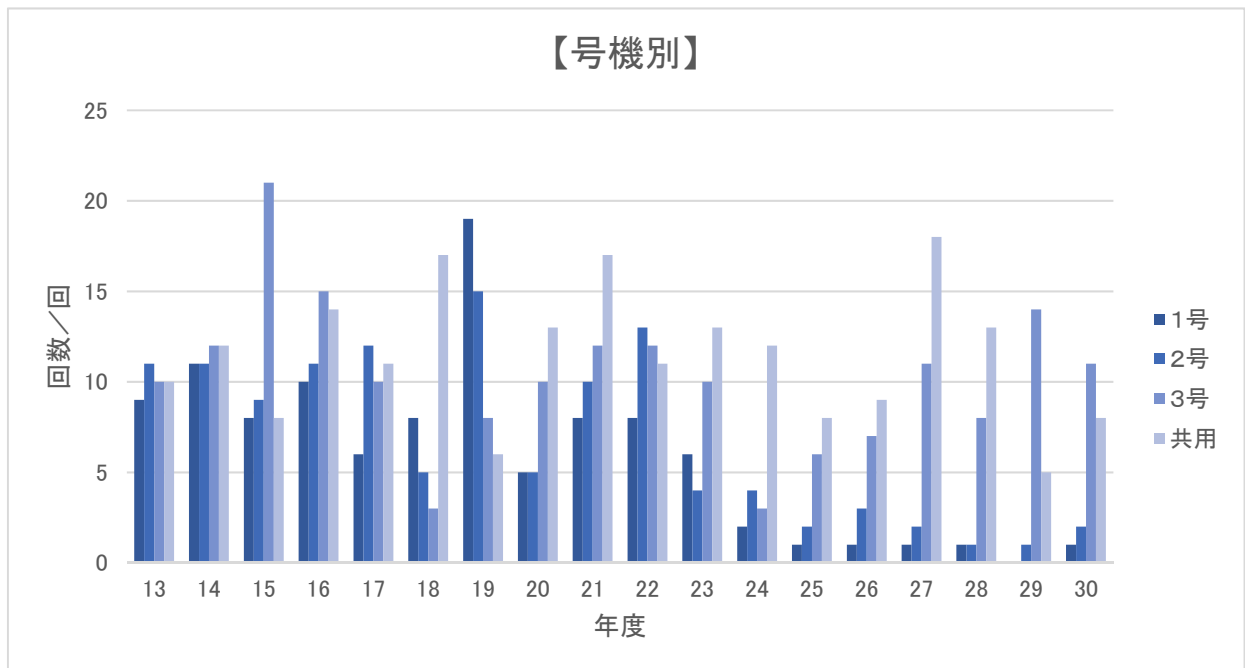
※2 発煙1件を含む

【公表区分別】

年度	13	14	15	16	17	18	19	20	21	22	23	24	25	26	27	28	29	30
A	5	3	5	7	9	5	7	2	9	4	2	1	2	1	8	1	1	5
B	6	10	11	8	7	5	11	5	8	11	5	2	3	2	0	3	4	3
C	29	33	30	35	23	23	30	26	30	29	26	18	12	17	24	19	15	14

【号機別】

年度	13	14	15	16	17	18	19	20	21	22	23	24	25	26	27	28	29	30
1号	9	11	8	10	6	8	19	5	8	8	6	2	1	1	1	1	0	1
2号	11	11	9	11	12	5	15	5	10	13	4	4	2	3	2	1	1	2
3号	10	12	21	15	10	3	8	10	12	12	10	3	6	7	11	8	14	11
共用	10	12	8	14	11	17	6	13	17	11	13	12	8	9	18	13	5	8



【管理区域別】

年度	13	14	15	16	17	18	19	20	21	22	23	24	25	26	27	28	29	30
内	12	10	16	13	13	5	14	6	10	12	5	3	5	6	5	3	3	5
外等	28	36	30	37	26	28	34	27	37	32	28	18	12	14	27	20	17	17

県の公表区分

区分	内容
A	○安全協定第 11 条第 2 項第 1 号から第 10 号までに掲げる事態 (放射能の放出、原子炉の停止、出力抑制を伴う事故・故障、国への報告対象事象 等) ○社会的影響が大きくなるおそれがあると認められる事態 (大きな地震の発生、救急車の出動要請、異常な音の発生 等) ○その他特に重要と認められる事態
B	○管理区域内の設備の異常 ○発電所の運転・管理に関する重要な計器の機能低下、指示値の有意な変化 ○原子炉施設保安規定の運転上の制限が一時的に満足されないとき ○その他重要と認められる事態
C	○区分 A、B 以外の事項

<平成 30 年度伊方発電所において観測された地震>

No.	発生 (通報) 年月日	県公表 年月日	震央地名 地震名	震源地	各号機の震度計計測値			周辺の県設置震度計計測値	
					1 号機	2 号機	3 号機	湊浦	三机
1	31. 1. 3	31. 2. 12	愛媛県南予	愛媛県南予	—	—	3 ガル	—	—
2	31. 3. 11	31. 4. 10	愛媛県南予	愛媛県南予	6 ガル	6 ガル	6 ガル	22.1 ガル	19.1 ガル
平成 30 年度合計					計 : 2				

※震度計計測値は水平方向最大加速度