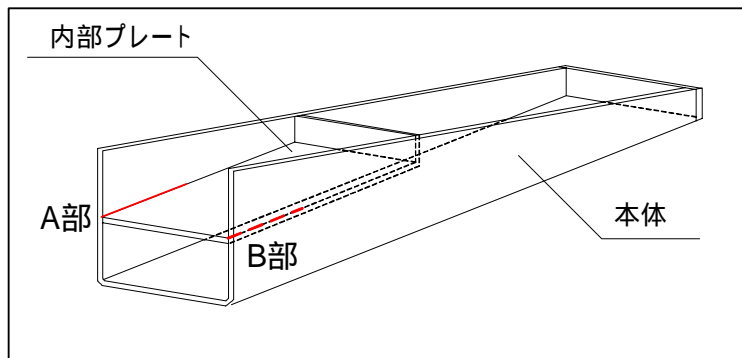
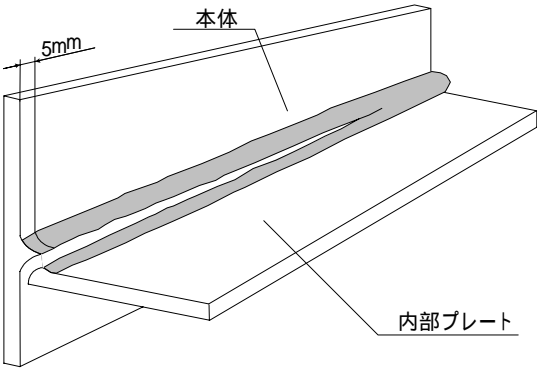
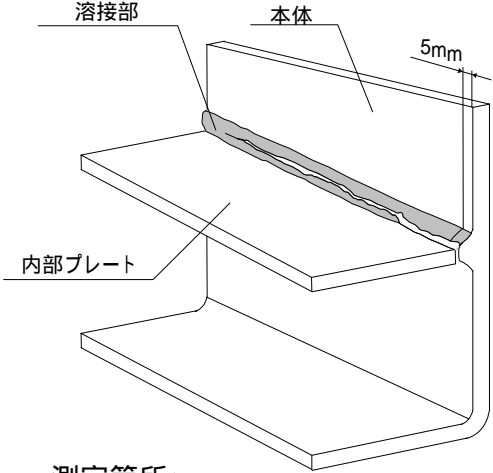
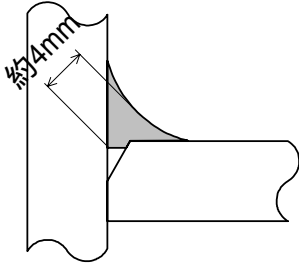
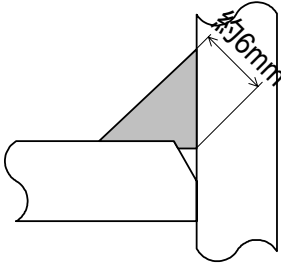


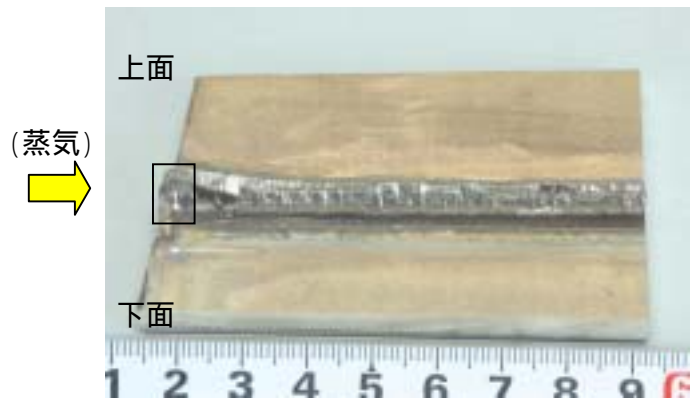
金属調査結果(のど厚測定)



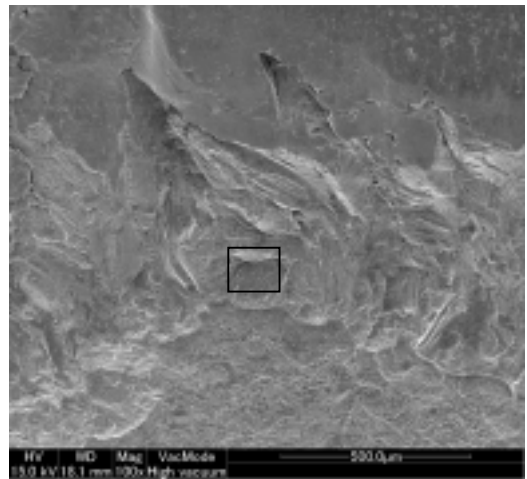
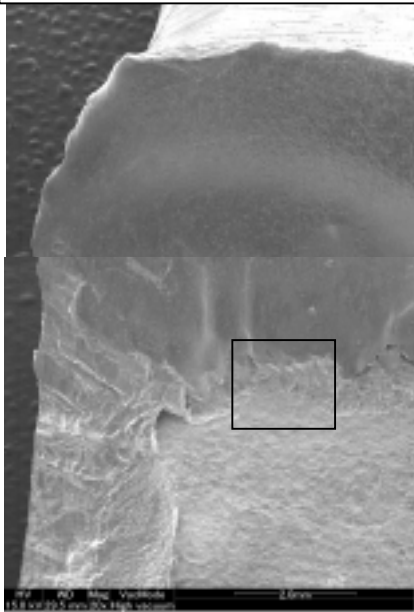
A部	B部
 <p>測定箇所： 蒸気入口側端部から 5mm</p>	 <p>測定箇所： 蒸気入口側端部から 5mm</p>
 <p>溶接部割れ箇所</p>	 <p>母材割れ箇所</p>
<p>のど厚約 4mm</p>	<p>のど厚約 6mm</p>

断面マイクロ観察により、蒸気入口近傍の溶接部ののど厚寸法を測定した結果、B部に比べA部の寸法が小さいことを確認した。

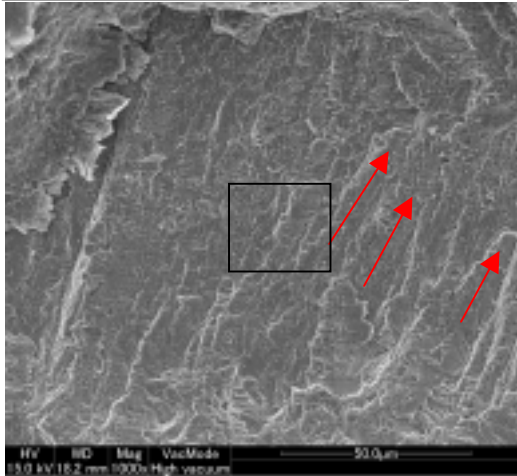
金属調査結果(破面SEM観察(A部蒸気入口部))



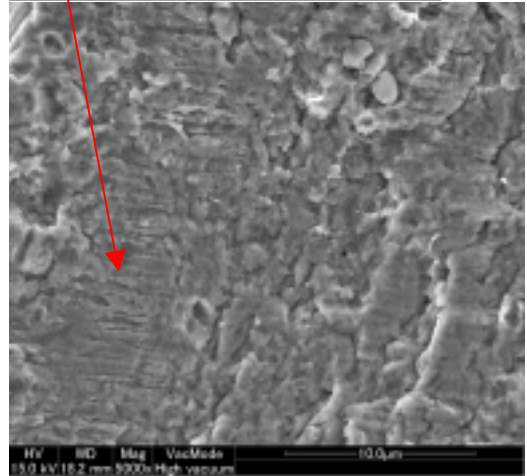
ブローホール及び金属介在物等の材料欠陥なし



矢印は金属組織の流れ方向を示す

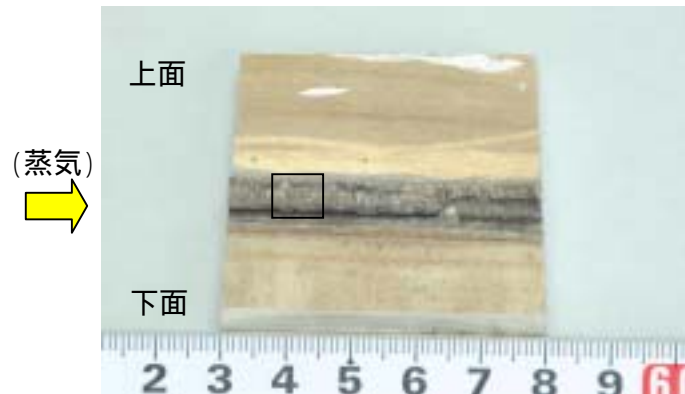


ストライエーション状の模様あり
羽毛状の組織なし

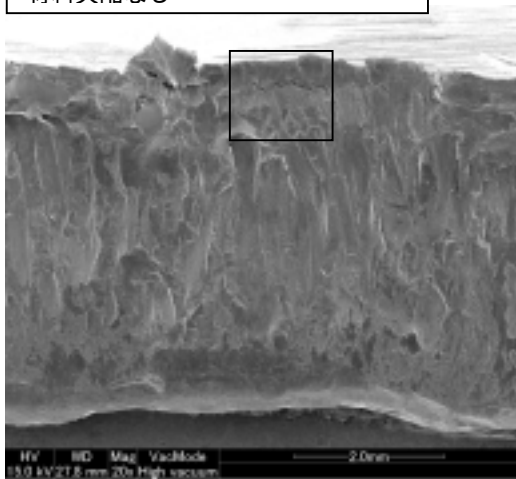


- ・破面には、疲労破面に特有なストライエーション状の模様が認められた。
- ・羽毛状の組織や材料欠陥等は認められなかった。
- ・破面には、割れ最終端方向に下面から斜めに進展した金属組織の流れ模様が認められた。

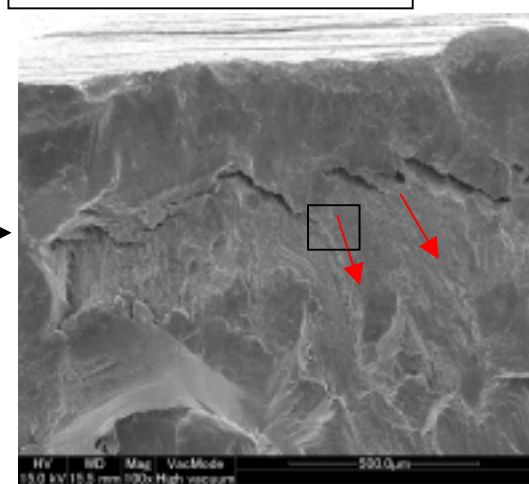
金属調査結果(破面SEM観察(A部中間部))



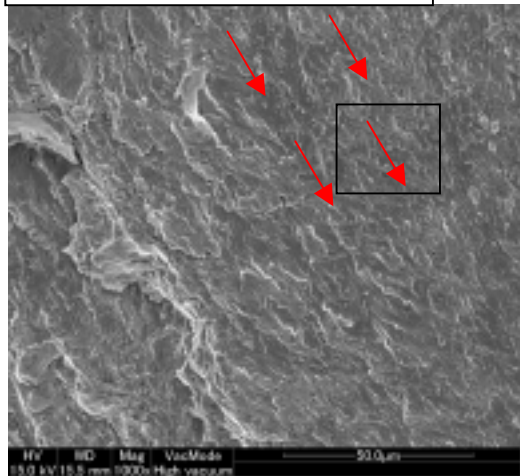
ブローホール及び金属介在物等の材料欠陥なし



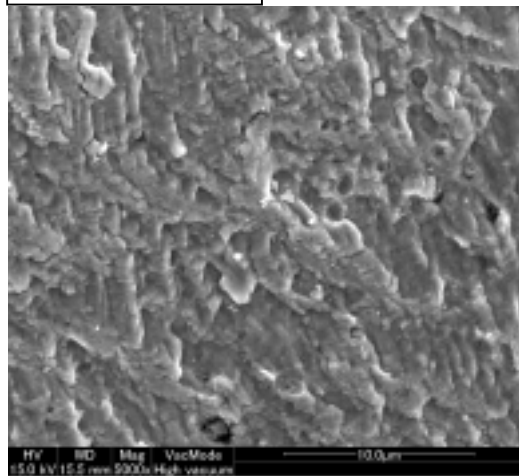
矢印は組織の流れ方向を示す



矢印は金属組織の流れ方向を示す

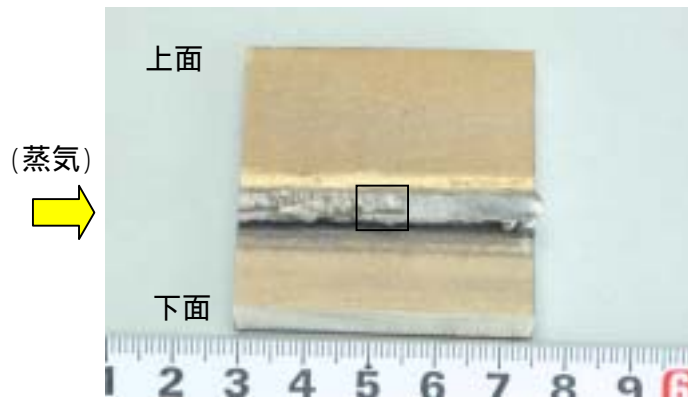


羽毛状の組織なし

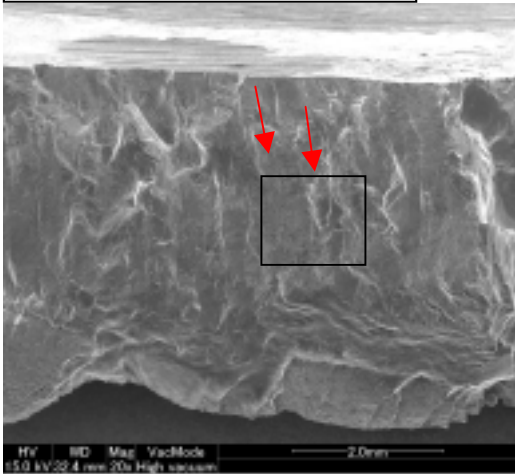


- ・破面には、割れ最終端方向に上面から斜めに進展した金属組織の流れ模様が認められた。
- ・羽毛状の組織や材料欠陥等は認められなかった。

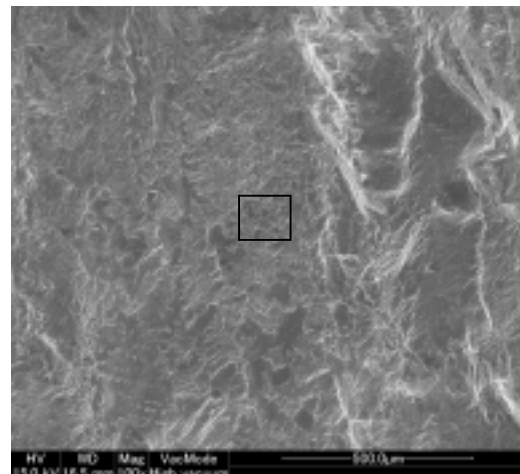
金属調査結果(破面SEM観察(A部最終端部))



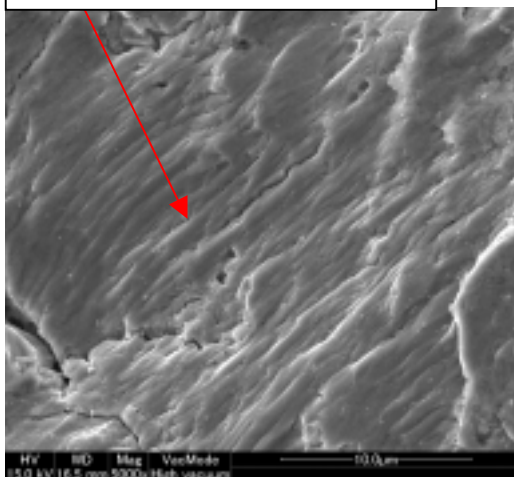
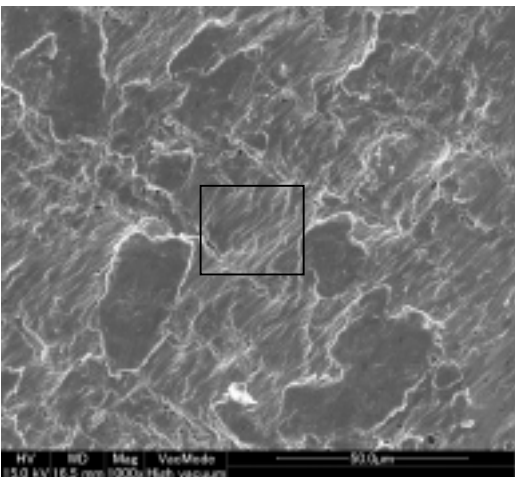
ブローホール及び金属介在物等の材料欠陥なし



矢印は金属組織の流れ方向を示す

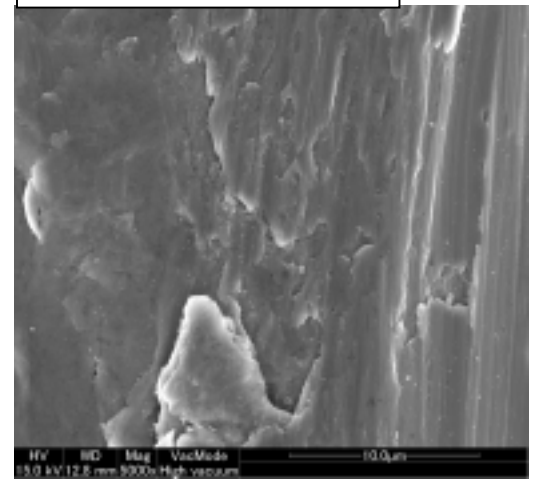
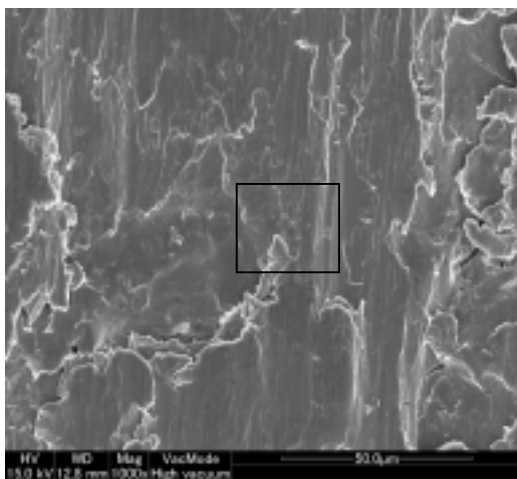
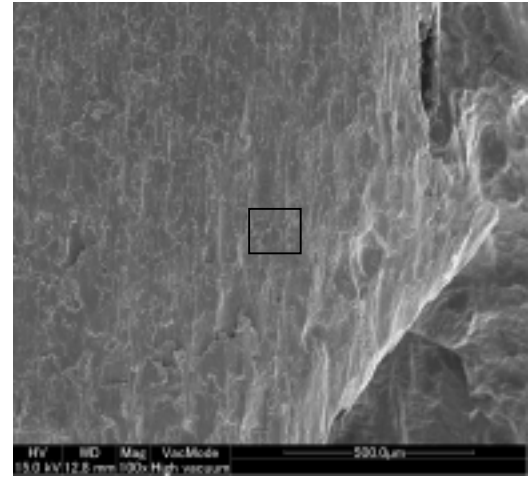
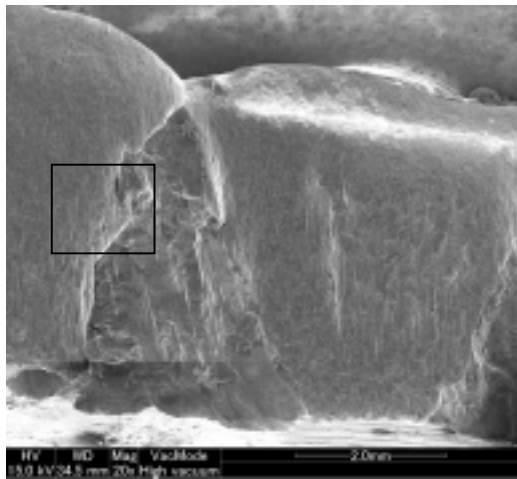
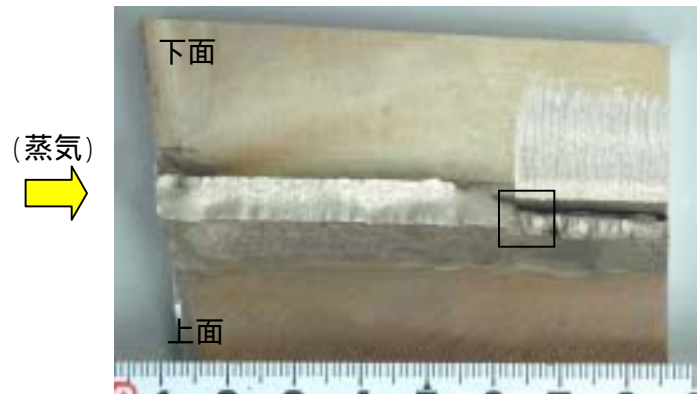


ストライエーション状の模様あり
羽毛状の組織なし



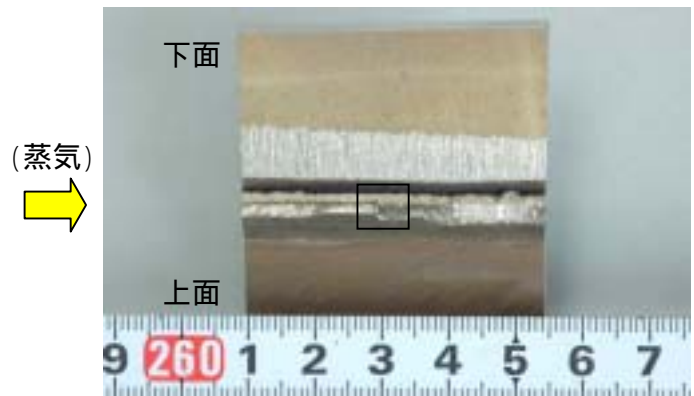
・破面には、疲労破面に特有なストライエーション状の模様が認められた。
・羽毛状の組織や材料欠陥等は認められなかった。

金属調査結果(破面SEM観察(B部蒸気入口部))

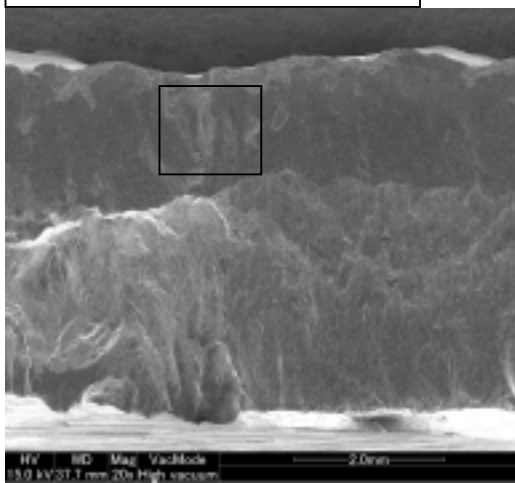


・破面は、打撃および摺動により損傷していた。

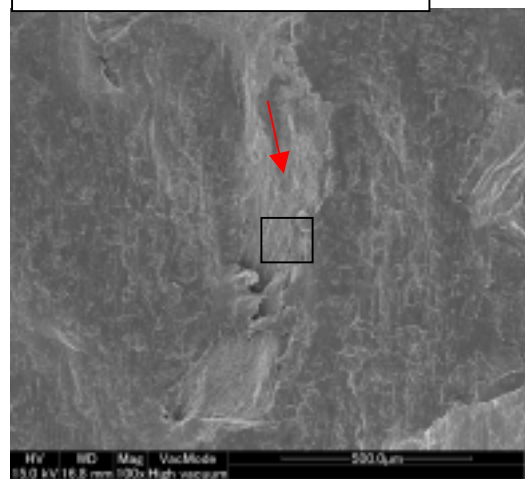
金属調査結果(破面SEM観察(B部中間部))



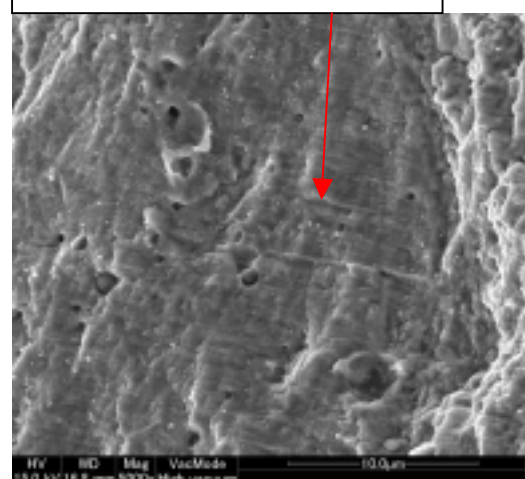
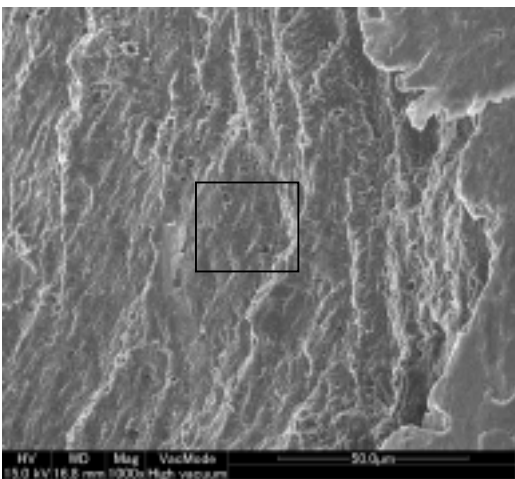
ブローホール及び金属介在物等の
材料欠陥なし



矢印は金属組織の流れ方向を示す

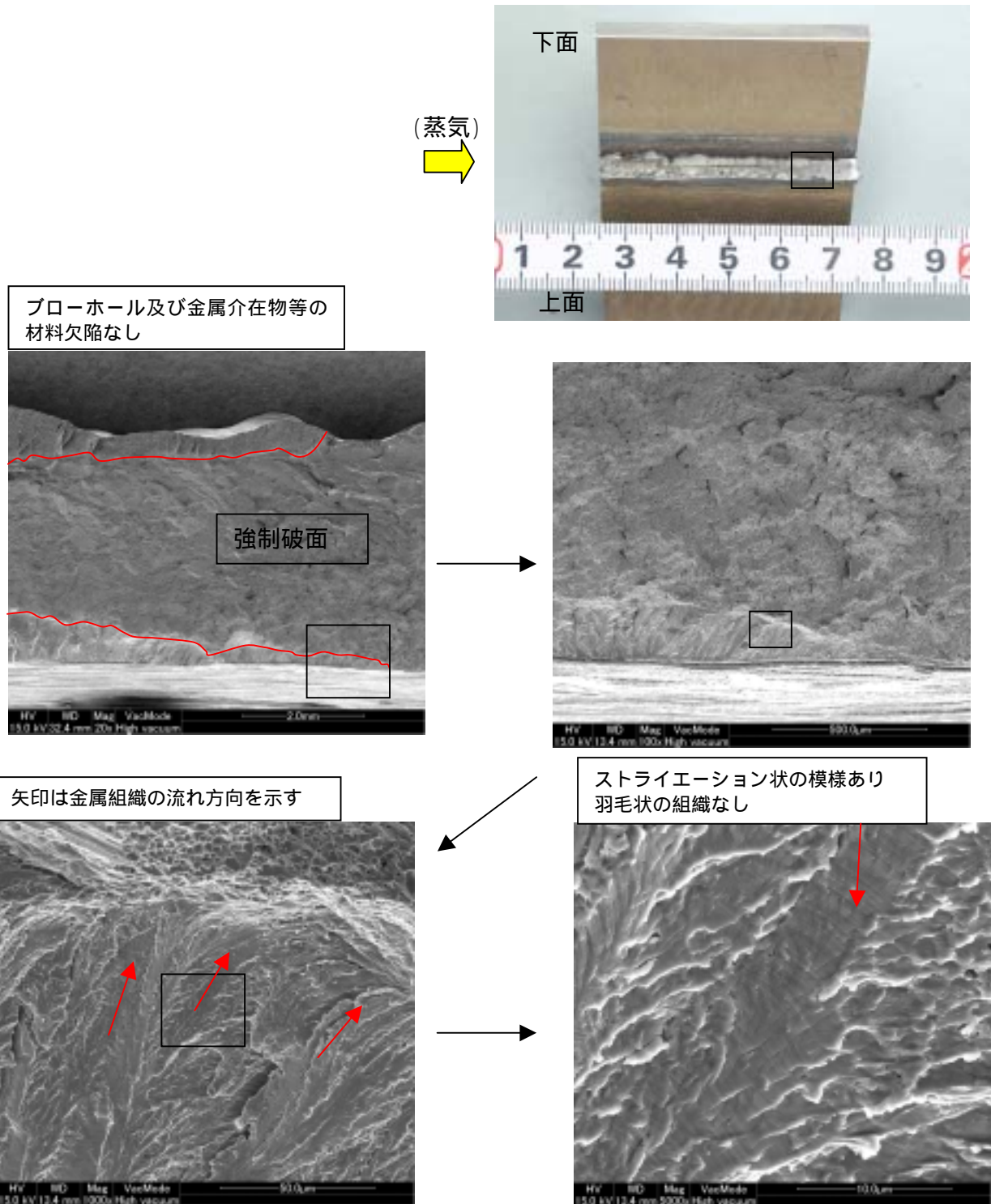


ストライエーション状の模様あり
羽毛状の組織なし



- ・破面には、上面から下面方向に進展した金属組織の流れ模様が認められた。
- ・破面には、疲労破面に特有なストライエーション状の模様が認められた。
- ・羽毛状の組織や材料欠陥等は認められなかった。

金属調査結果(破面SEM観察(B部最終端部))



- ・破面には、疲労破面に特有なストライエーション状の模様が認められた。
- ・破面には、割れ最終端方向に下面から斜めに進展した金属組織の流れ模様が認められた。
- ・羽毛状の組織や材料欠陥等は認められなかった。