

ウォーターガン

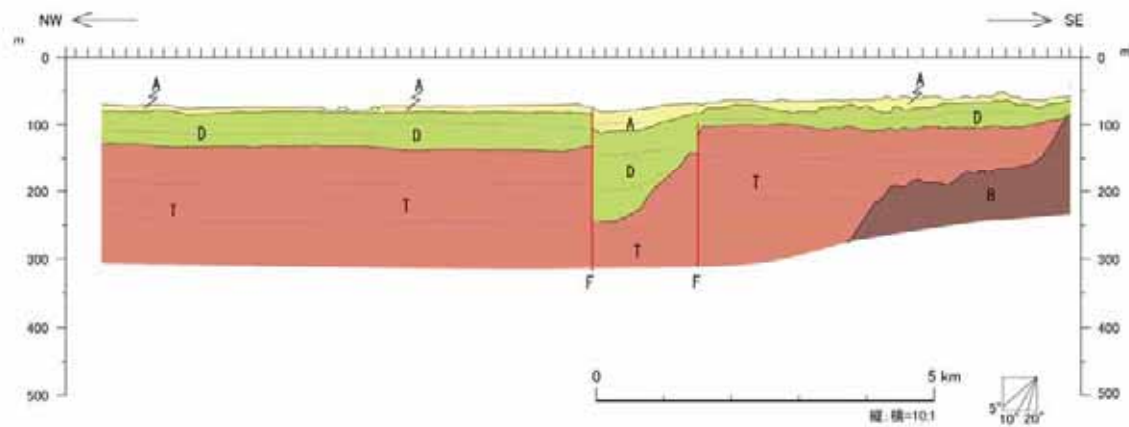
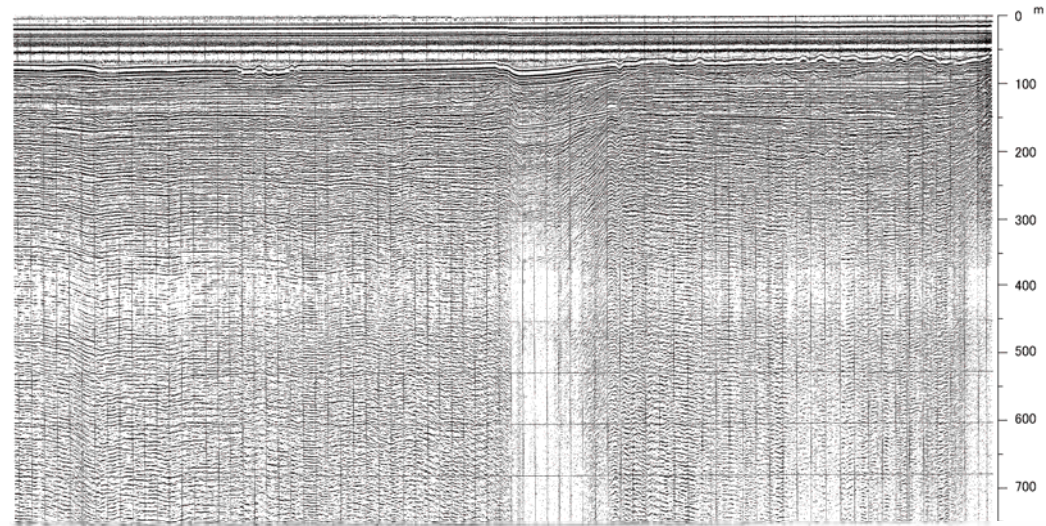
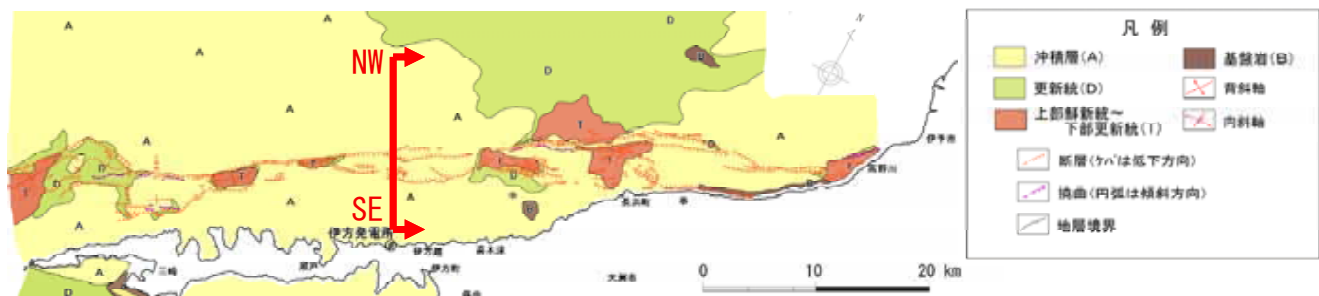


図-7 海底地質断面図 (保内沖)



ウォーターガン

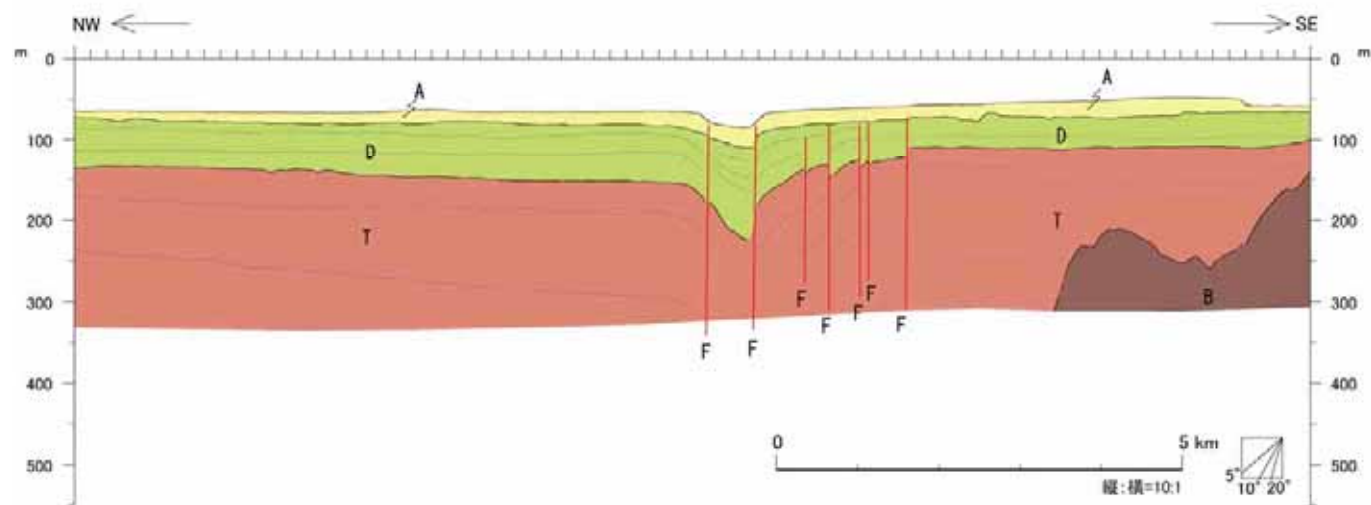
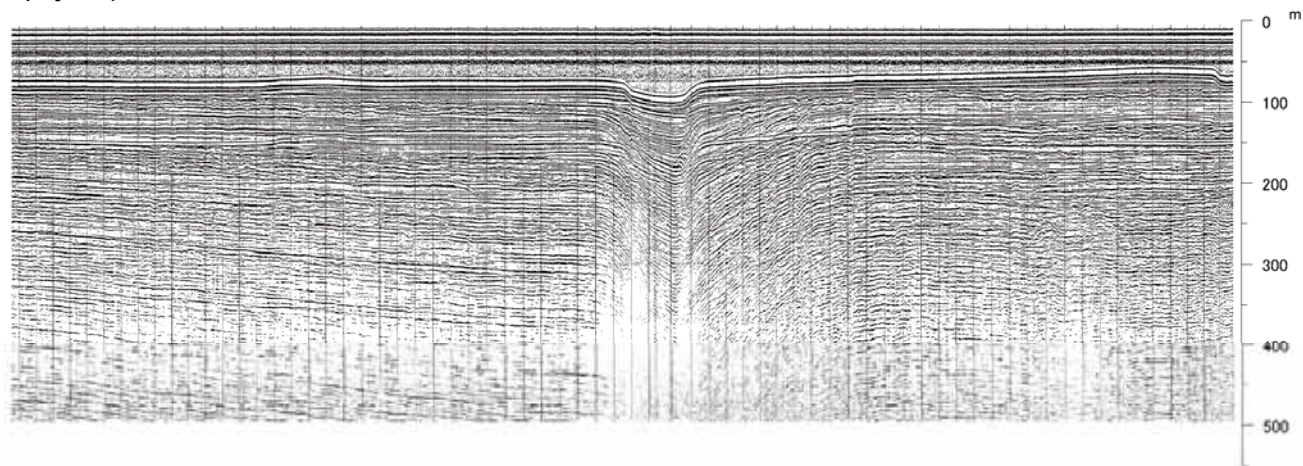
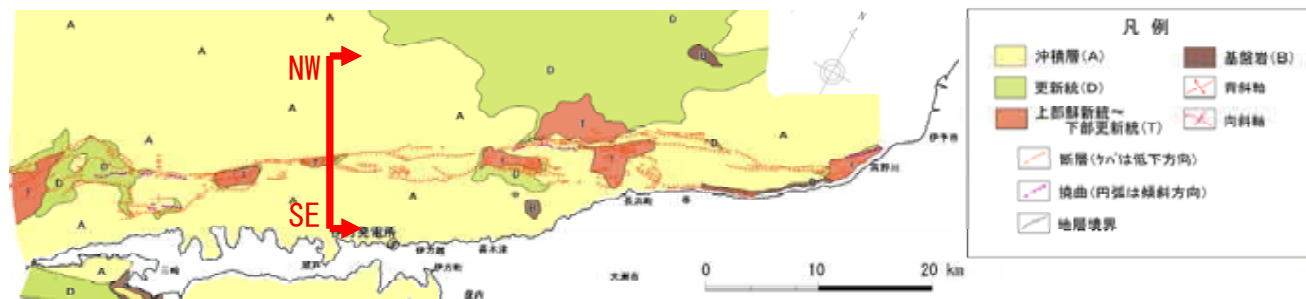


図-8 海底地質断面図 (伊方沖)



ジオパルス

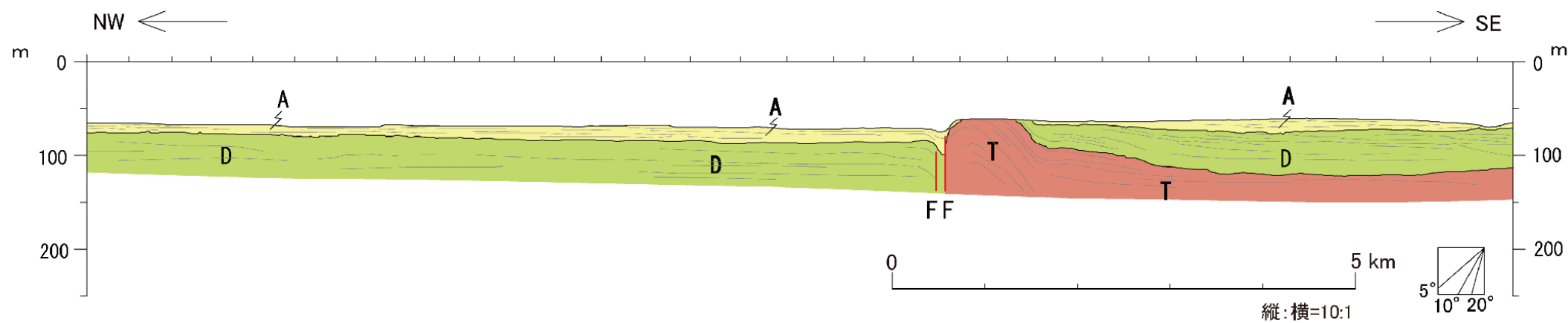
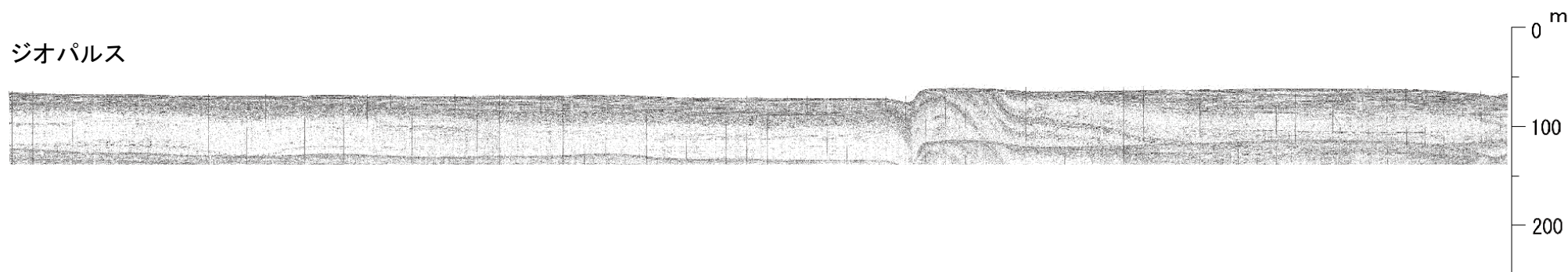
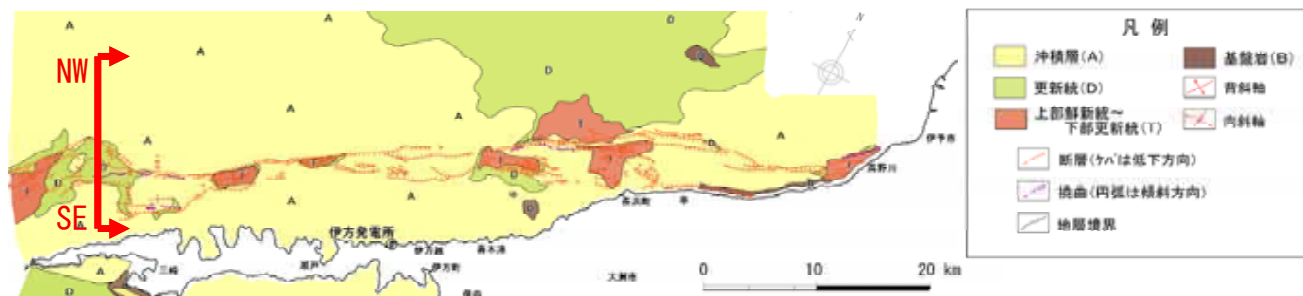


図-9 海底地質断面図(瀬戸沖)



ウォーターガン

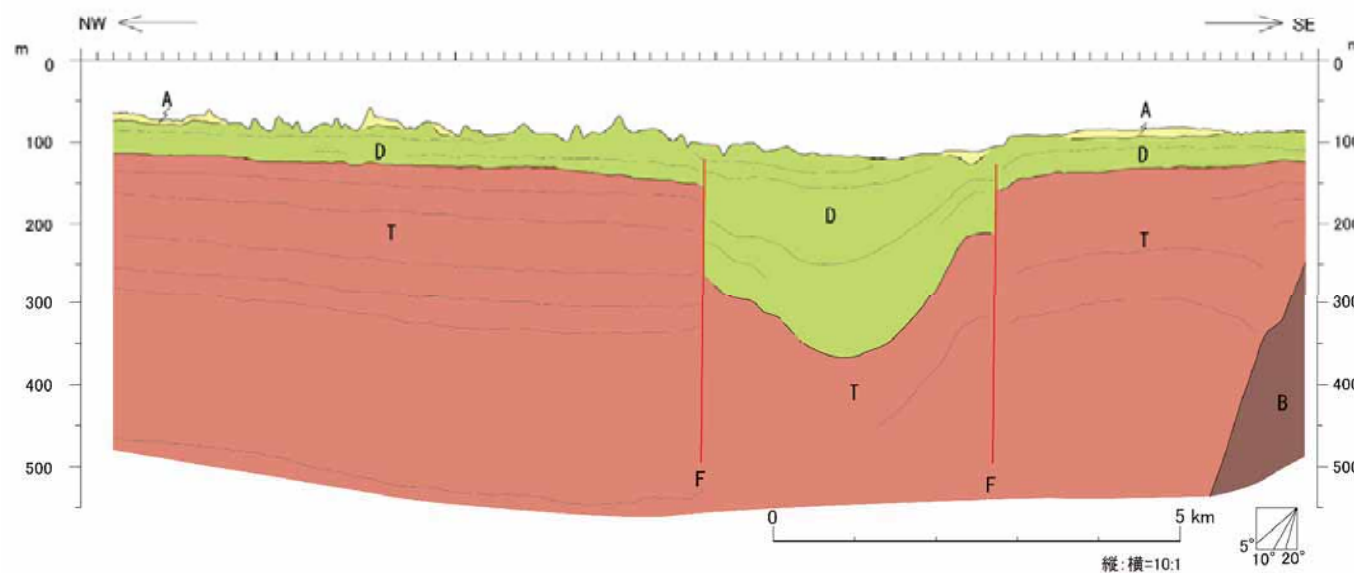
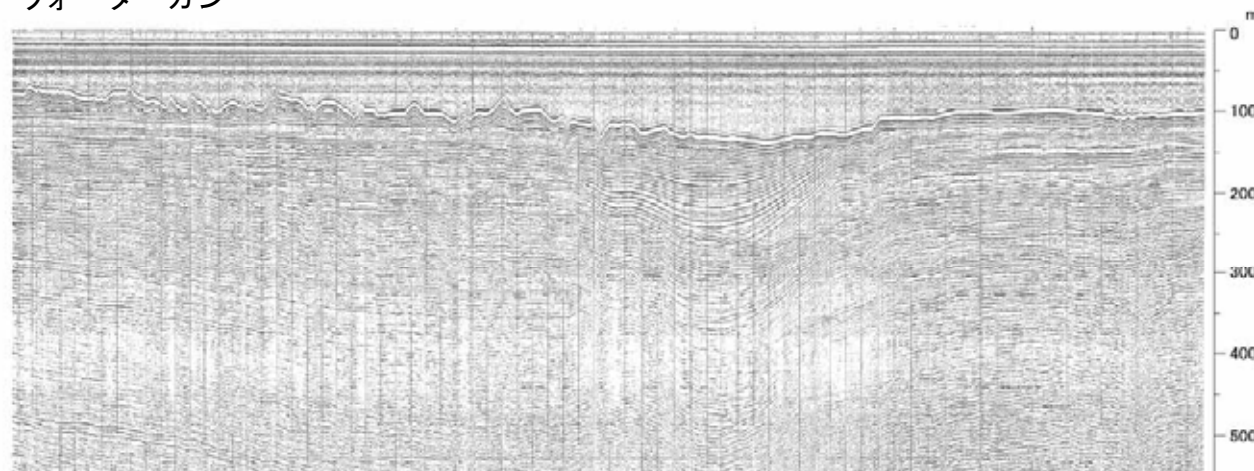


図-10 海底地質断面図 (三崎沖)

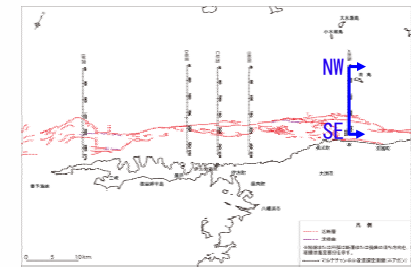
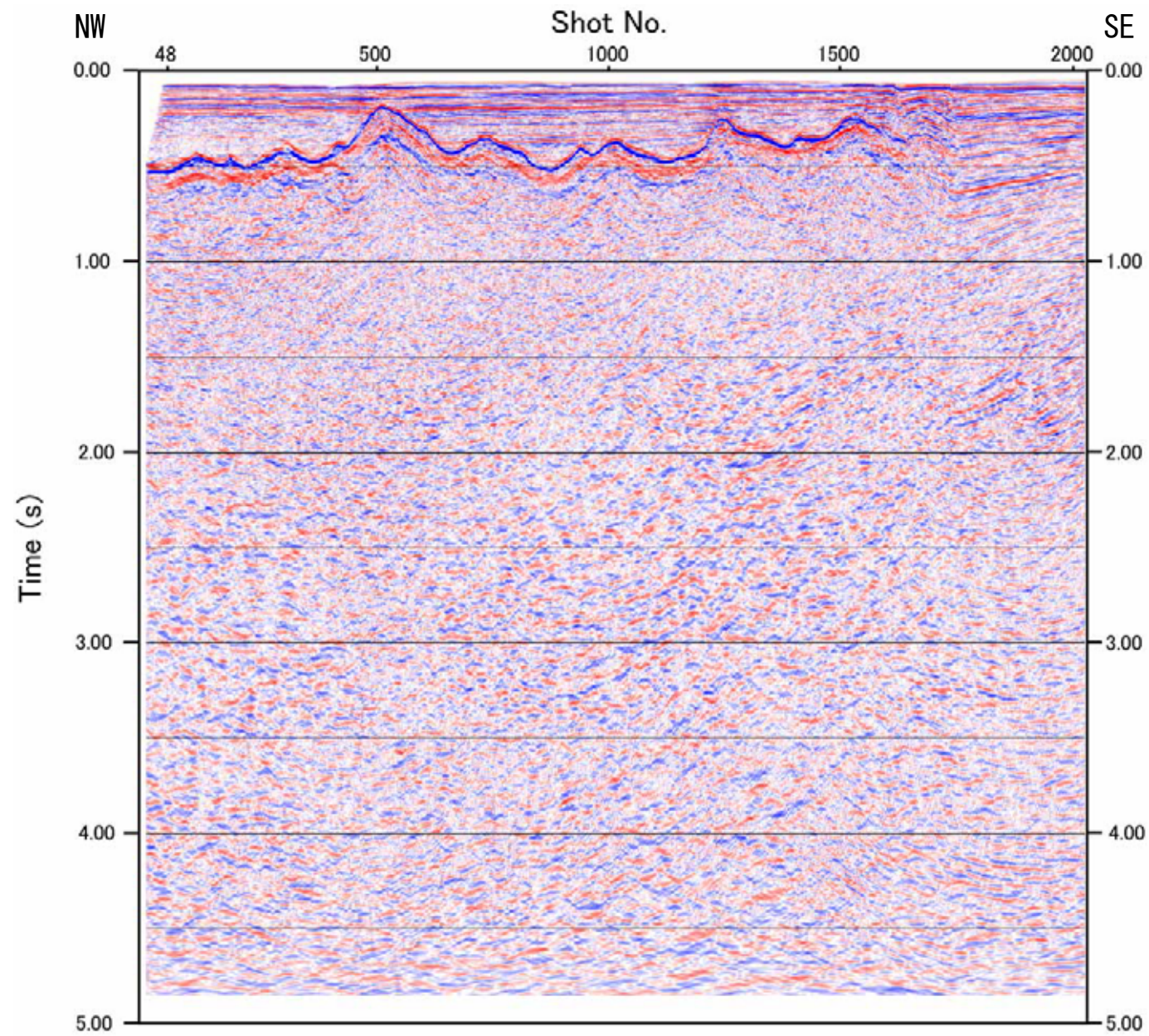


図-11 エアガンによる探査断面図（串沖 時間断面）

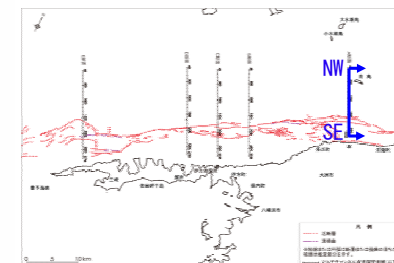
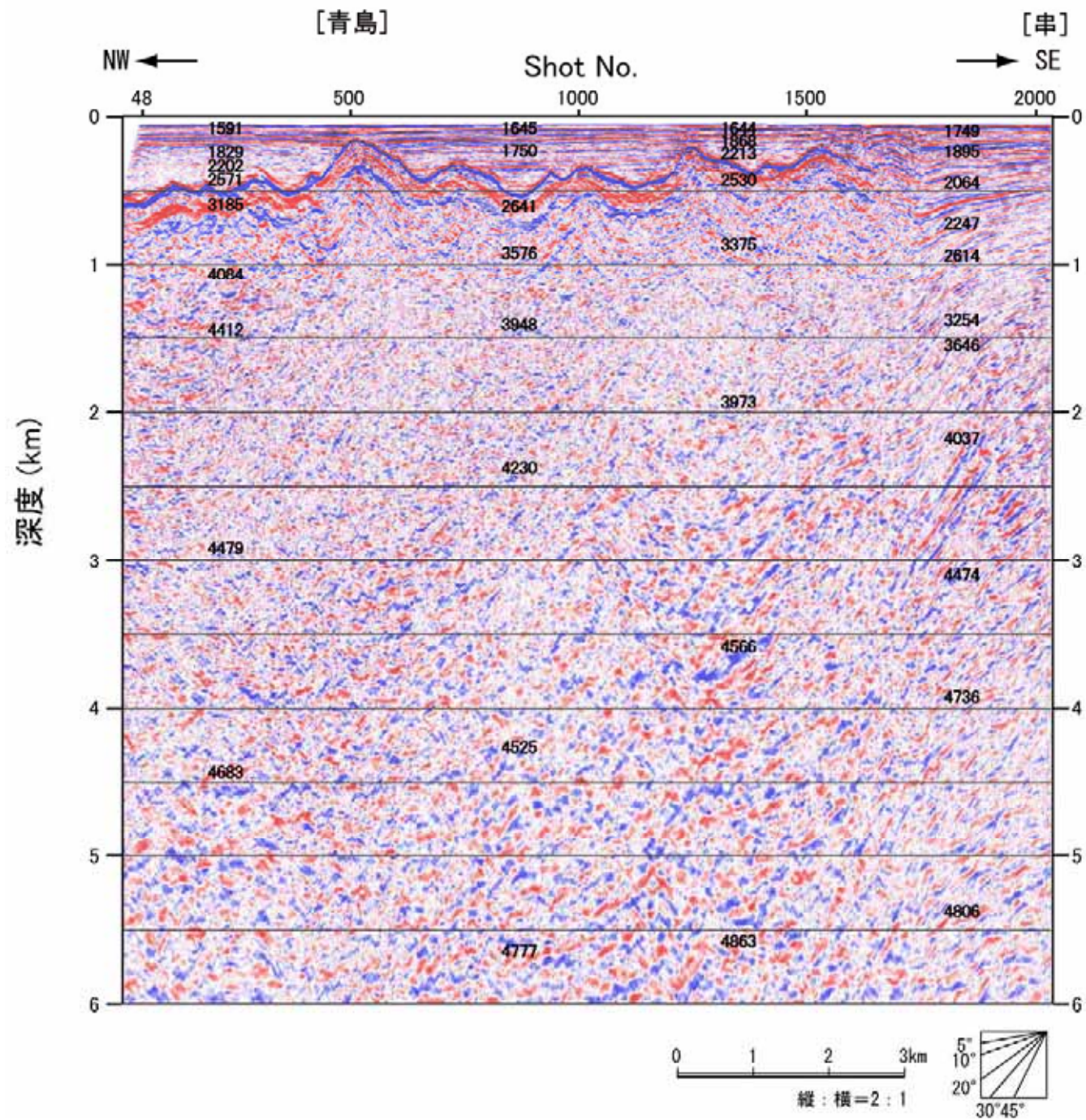


図-12 エアガンによる探査断面図（串沖 深度断面）